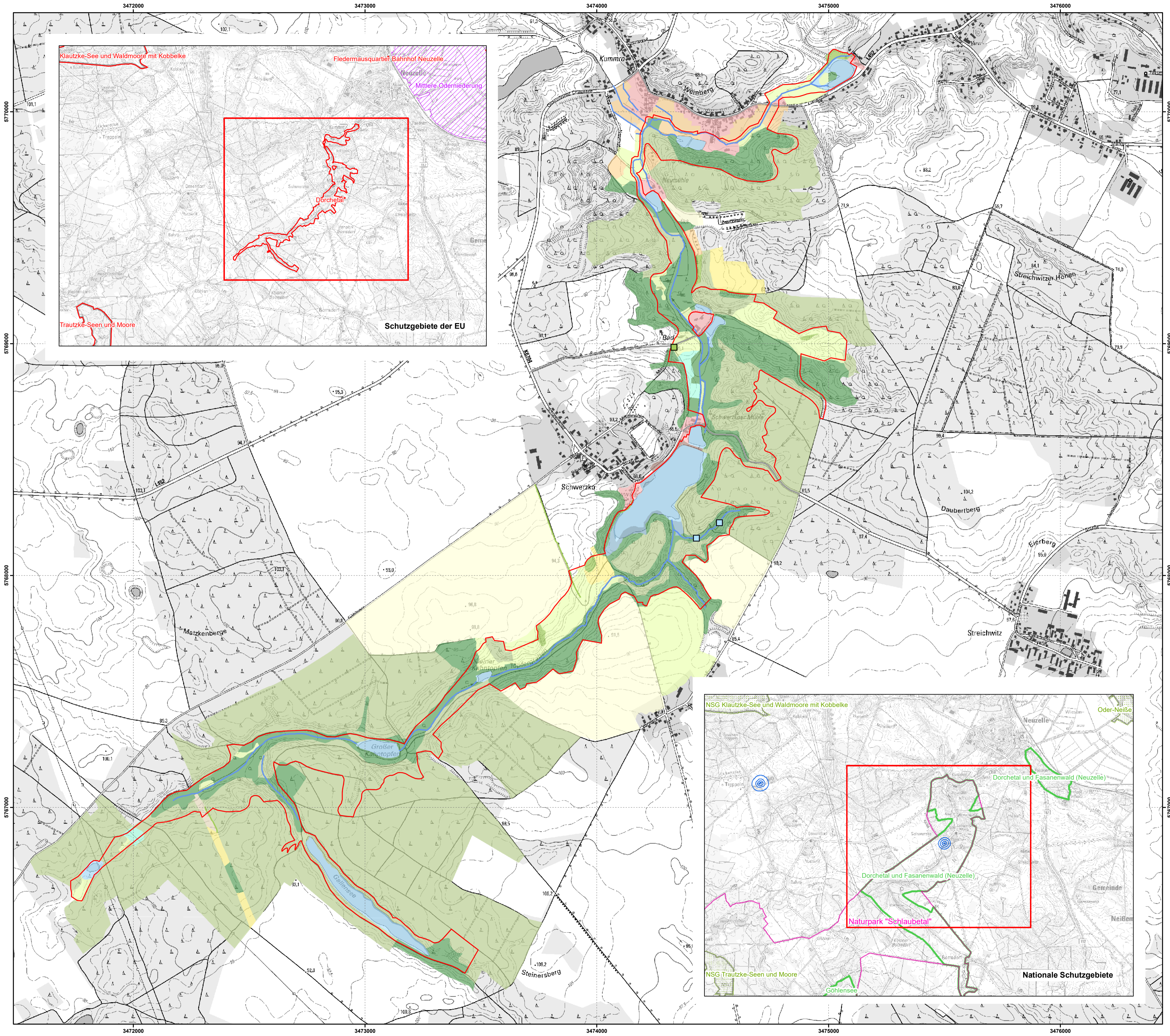


Karte 1: Landnutzung und Schutzgebiete



FFH-Gebiet

Landnutzung

- Ständgewässer (einschließlich Uferbereiche, Röhrichte etc.)
- Laubgebüsche, Feldgehölze, Alleen, Baumreihen und Baumgruppen
- Fließgewässer
- Röhrichtgesellschaften
- Laubgebüsche, Feldgehölze, Alleen, Baumreihen und Baumgruppen
- Verkehrsanlagen und Sonderflächen
- Ständgewässer (einschließlich Uferbereiche, Röhrichte etc.)
- Röhrichtgesellschaften
- anthropogene Rohbodenstandorte und Ruderalfluren
- Moore und Sümpfe
- Gras- und Staudenfluren
- Trockenrasen
- Laubgebüsche, Feldgehölze, Alleen, Baumreihen und Baumgruppen
- Wälder
- Forsten
- Äcker
- Biotop der Grün- und Freiflächen
- Sonderbiotop
- Bebaute Gebiete

Geschützte Teile von Natur und Landschaft und weitere Schutzgebiete

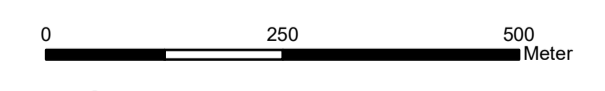
- FFH-Gebiet
- Vogelschutzgebiet
- Naturschutzgebiet
- Landschaftsschutzgebiet
- Naturpark
- Wasserschutzgebiet

Datenquellen:
DTK 10 g; © GeoBasis-DE/LGB 2018, LVB 03/17
Geofachdaten:
Datenlizenz Deutschland – Namensnennung – Version 2.0; <https://www.govdata.de/dl-de/by-2-0>; Landesamt für Umwelt
Brandenburg; <https://metaver.de/referenzen/geo/?cmd=dsShowDocument&docuid=AB2F53A4-A88E-413F-84C4-A972D2A2DA0B>;
Schutzgebiete (NSG, FFH, LSG, NP, SPA, WSG)
Biotopklassen: Landesamt für Umwelt, 2018

Managementplan für das FFH-Gebiet Dorchetal
(Landesnr.: 524, EU-Nr.: 3953-302)



Karte 1: Landnutzung und Schutzgebiete



Maßstab: 1:8.000

Bearbeitung: Luftbild Umwelt Planung GmbH (M. Lack)
Stand: 02.08.2019

Auftraggeber:
Landesamt für Umwelt
Seeburger Chaussee 2
14476 Potsdam, OT Groß Glienicke

Auftragnehmer:
Luftbild Umwelt Planung GmbH
Gr. Weinmeisterstr. 3a
14469 Potsdam