

Karte 4: Maßnahmen

- FFH-Gebiet
- Maßnahmenfläche Polygon
- Maßnahmenfläche Moore, Sümpfe, Röhrichte (Linie)
- Maßnahmenfläche Gewässer (Punkt)
- Erhaltungsmaßnahme gemäß FFH-RL/Potentialfläche Erhaltungsmaßnahme

Beschriftung der Maßnahmenflächen

3219	Nr. der Maßnahmenfläche
9190	Ziel-Lebensraumtyp
LutrLutr	Art
F24+	Dringlichkeit der Maßnahmeumsetzung kurzfristig, "+" = Erhaltungsmaßnahme gemäß FFH-RL
F31	Dringlichkeit der Maßnahmeumsetzung mittelfristig
F19, F41(+)	Dringlichkeit der Maßnahmeumsetzung langfristig, "(+)" = Potentialfläche Erhaltungsmaßnahme gemäß FFH-RL
F44*, F46	Dringlichkeit der Maßnahmeumsetzung nicht bestimmbar/keine Angabe *** = laufend (Maßnahmebeginn ist bereits erfolgt)

- + Erhaltungsmaßnahme gemäß FFH-RL
- (+) Potentialfläche Erhaltungsmaßnahme gemäß FFH-RL
- * laufende Maßnahme (Maßnahmenbeginn ist bereits erfolgt)

Maßnahmen an Gehölzen in der Offenlandschaft

G30 Herausnahme nicht heimischer bzw. nicht standortgerechter Arten

Maßnahmen zur Sanierung von Landschaftsschäden

S18 Rückbau der Steganlage oder Bootsanlegestelle

Maßnahmen in Wäldern und Forsten

- F31 Entnahme gesellschaftsfremder Baumarten
- F55 Lichtstellung zur Förderung seltener oder gefährdeter Arten oder Biotope
- F88 Waldweide
- F98 Zulassen der natürlichen Sukzession mit ggf. ersteinrichtender Maßnahme
- F112 Befahrung hydromorpher Böden nur bei Frost und Böden mit einem hohen Anteil an feinkörnigem Substrat nur in Trockenperioden oder bei Frost

Maßnahmen in der Offenlandschaft

- O62 Mahd von Heiden
- O71 Beweidung durch Schafe und/oder Ziegen
- O84 Anlage und/ oder Erhalt von Lesesteinhaufen

Maßnahmen an Gewässern und Mooren

- W30 Partielles Entfernen der Gehölze
- W63 Massive Abfischung von Friedfischen und Ergänzung des Raubfischbestandes
- W70 Kein Fischbesatz
- W77 Kein Anfütern
- W79 Angeln nur von vorhandenen Stegen
- W105 Maßnahmen zur Erhöhung des Wasserstandes von Gewässern
- W173 Beschränkung des Besatzes mit Fischen nach Art, Menge und/oder Herkunft

Jagdliche Maßnahmen

- J10 Keine Anlage von Ansaatwildwiesen, Wildäckern und Kirrungen

Sonstige Maßnahmen

- E24 Keine Badenutzung
- E52 Absperrung durch Hindernisse

FFH-Lebensraumtypen und Arten

Code	Bezeichnung
3150	Natürliche eutrophe Seen mit einer Vegetation des Magnopotamions oder Hydrocharitionis
4030	Trockene europäische Heiden
7140	Übergangs- und Schwingrasenmoore
7210	Kalkreiche Sümpfe mit <i>Cladium mariscus</i> und Arten des Caricion davallianae
91D0	Moorwälder

coroaust Schlingnatter (*Coronella austriaca*)

Datenquellen:
Geobasisdaten: © GeoBasis-DE/LB 2018, dl-de/by-2-0
Datenlizenz Deutschland – Namensnennung – Version 2.0; <https://www.govdata.de/dl-de/by-2-0>; Landesamt für Umwelt Brandenburg; <https://metaver.de/referenzen/geodoc/showDocument&docuid=AB2F53A4-A68E-413F-84C4-A972D2A2DA0B>; Schutzgebiete (FFH)
Planungsdaten: Landesamt für Umwelt, 2021

Managementplan für das FFH-Gebiet Pastlingsee
(Landesnr.: 205, EU-Nr.: DE 4053-304)



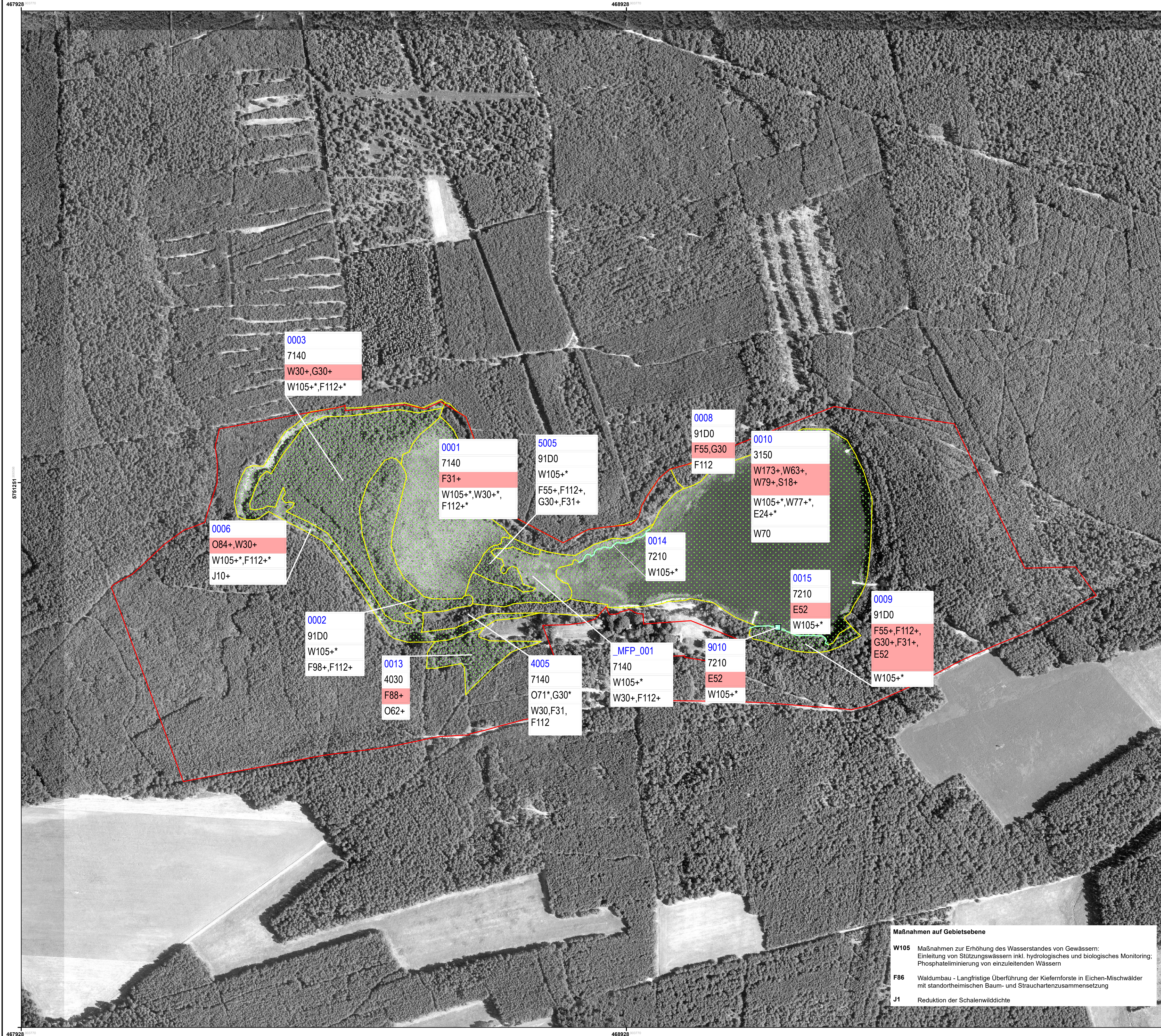
Karte 4: Maßnahmen

0 50 100 Meter

Maßstab: 1:3.000

Bearbeitung: Luftbild Umwelt Planung (M. Lack)
Stand: 08.12.2021

Auftraggeber: Landesamt für Umwelt, Seeburger Chaussee 2, 14476 Potsdam, OT Groß Glienicke
Auftragnehmer: Luftbild Umwelt Planung GmbH, Gr. Weinmeisterstr. 3a, 14469 Potsdam



0003
7140
W30+, G30+
W105+*, F112+*

0001
7140
F31+
W105+*, W30+*,
F112+*

5005
91D0
W105+*
F55+, F112+*,
G30+, F31+

0008
91D0
F55, G30
F112

0010
3150
W173+, W63+*,
W79+, S18+
W105+*, W77+*,
E24+*
W70

0014
7210
W105+*

0015
7210
E52
W105+*

0009
91D0
F55+, F112+*,
G30+, F31+*,
E52
W105+*

0006
O84+, W30+
W105+*, F112+*
J10+

0002
91D0
W105+*
F98+, F112+

0013
4030
F88+
O62+

4005
7140
O71*, G30*
W30+, F31,
F112

_MFP_001
7140
W105+*
W30+, F112+

9010
7210
E52
W105+*

Maßnahmen auf Gebietsebene

W105 Maßnahmen zur Erhöhung des Wasserstandes von Gewässern: Einleitung von Stützungswässern inkl. hydrologisches und biologisches Monitoring; Phosphateliminierung von einzuleitenden Wässern

F86 Waldumbau - Langfristige Überführung der Kiefernforste in Eichen-Mischwälder mit standortheimischen Baum- und Strauchartenzusammensetzung

J1 Reduktion der Schalenwildichte