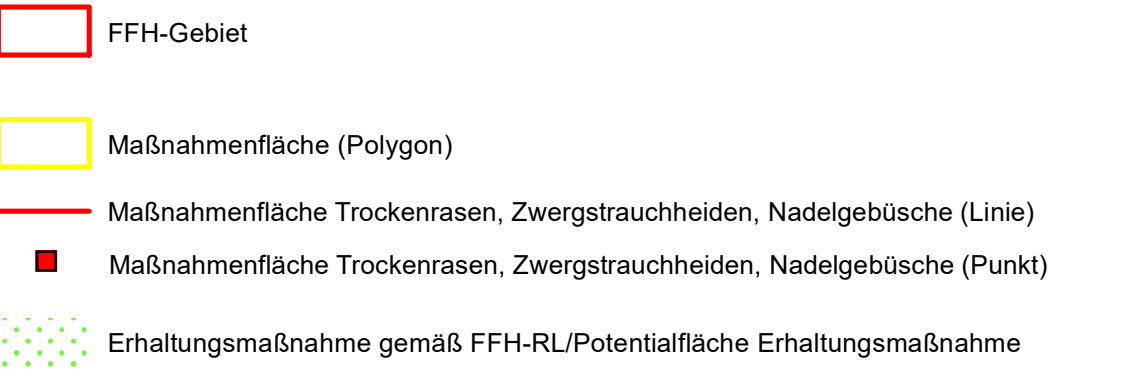




Managementplan fur das FFH-Gebiet
Pinnower Luche und Tauerse Eichen
(Landesnr.: 185, EU-Nr.: 4052-301)

Karte 4.4: Manahmen (Ausschnitt Sudwest)



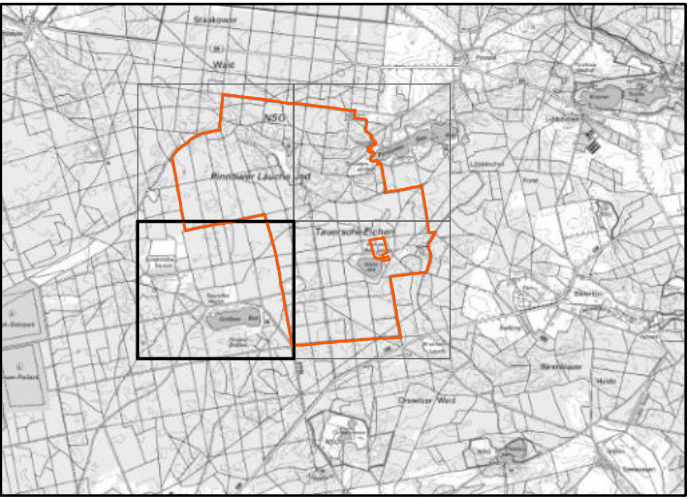
Beschriftung der Manahmenflachen	
3219	Nr. der Manahmenflache
9190	Ziel-Lebensraumtyp
LutrLutr	Art
F24+	Dringlichkeit der Manahmeumsetzung kurzfristig, "+" = Erhaltungsmanahme gem FFH-RL
F31	Dringlichkeit der Manahmeumsetzung mittelfristig
F19, F41(+)	Dringlichkeit der Manahmeumsetzung langfristig, "(+)" = Potentialflache Erhaltungsmanahme gem FFH-RL
F46	Dringlichkeit der Manahmeumsetzung nicht bestimmbar/keine Angabe

+ Erhaltungsmanahmen gem FFH-RL
(+) Potentialflache Erhaltungsmanahmen gem FFH-RL
* laufende Manahmen (Manahmenbeginn ist bereits erfolgt)

Code	Manahmenbezeichnung
Manahmen in Wldern und Forsten	
FK01	Erhaltung und Entwicklung von Habitatstrukturen, inkl. F99: Belassen und Forderung von Biotop- und Altbumen (Manahmenkombination)
F15	Freihalten von Bestandeslucken und -lochern fur Naturverjungung standortheimischer Baumarten inkl. F59 (Belassen zufalls- bzw. storungsbedingter (Klein-) Flachen und Strukturen)
F31	Entnahme gesellschaftsfremder Baumarten*
F37	Forderung des Zwischen- und Unterstandes
F55	Lichtstellung zur Forderung seltener oder gefahrdeter Arten oder Biotope*
F56	Wiederherstellung wertvoller Offenlandbiotope durch Geholzentnahme
F86	Langfristige uberfuhrung zu einer standortheimischen Baum- und Strauchartenzusammensetzung
F98	Zulassen der naturlichen Sukzession mit ggf. einsteinrichtender Manahme*
F104	Kein Zuwerfen mit Schlagabraum in LRT nach Anhang I oder Habitate der Arten nach Anhang II der FFH-RL
F105	Belassen von Stubben
F112	Befahrung hydromorpher Boden nur bei Frost und Boden mit einem hohen Anteil an feinkornigem Substrat nur in Trockenperioden oder bei Frost
Manahmen in der Offenlandschaft	
O113	Entbuschung von Trockenrasen und Heiden
O114	Mahd (flachenspezifischen Tumus angeben)*
O118	Beraumung des Mahgutes
Manahmen an Gewassern und Mooren	
W4	Setzen von Sohlschwelengruppen im Torf, alternativ W1: Verfullen eines Graben
W30	Partielles Entfernen der Geholze
W105	Manahmen zur Erhohung des Wasserstands von Gewassern (Einleitung von Stutzungswassern und erweitertes hydro-logisches Monitoring)
Manahmen an Geholzen	
G30	Herausnahme nicht heimischer bzw. standortgerechter Arten
Manahmen auf Gebietsebene	
W105 inkl. F86	Waldumbau unterstutzt durch FK01 Erhaltung und Entwicklung von Habitatstrukturen F105 Belassen von Stubben
J1	Forderung von zufalls- und storungsbedingten Flachen und Strukturen
J2	Reduktion der Schalenwildlichte
F66	Reduktion des Schwarzwildbestandes Zaunbau (Zaunung)

FFH-Lebensraumtypen und Arten (Hauptbiotop)	
Code	LRT-Bezeichnung
6240	Subpannonische Steppen-Trockenrasen (Festucetalia vallesiacae)
7140	ubergangs- und Schwingrasenmoore
9110	Hainsimsen-Buchenwald (Luzulo-Fagetum)
9190	Alte bodensaure Eichenwlder auf Sandebenen mit Quercus robur
91D0	Moorwlder
91D1	Birken-Moorwald

Code	Artnamen deutsch
LUCACERV	Hirschkafer
OSMOEREM	Eremit, Juchtenkafer



Datenquellen:
DTK10 g:  GeoBasis-DE/LGB 2016, LV8 02/09
Datenlizenz Deutschland – Namensnennung – Version 2.0; <https://www.govdata.de/dl-de/by-2-0>; Landesamt fur Umwelt Brandenburg; <https://metaver.de/trefferanzeige?cmd=dsShowDocument&docuid=AB2F53A4-A68E-413F-84C4-A972D2A2DA0B>; Schutzgebiete (FFH); Biotop- und FFH-LRT: Luftbild Umwelt Planung GmbH, 2016
Weitere Naturschutzfachdaten: Landesamt fur Umwelt, 2018

Managementplan fur das FFH-Gebiet Pinnower Luche und Tauerse Eichen
(Landesnr.: 185, EU-Nr.: 4052-301)



Karte 4.4: Manahmen (Ausschnitt Sudwest)



Mastab 1:4.800

Bearbeitung: Marco Lack
Stand: 21.04.2021

Auftraggeber:
Landesamt fur Umwelt
Seeburger Chaussee 2
14476 Potsdam, OT Gro Glienicke

Auftragnehmer:
Luftbild Umwelt Planung GmbH
Gr. Weinmeisterstr. 3a
14469 Potsdam